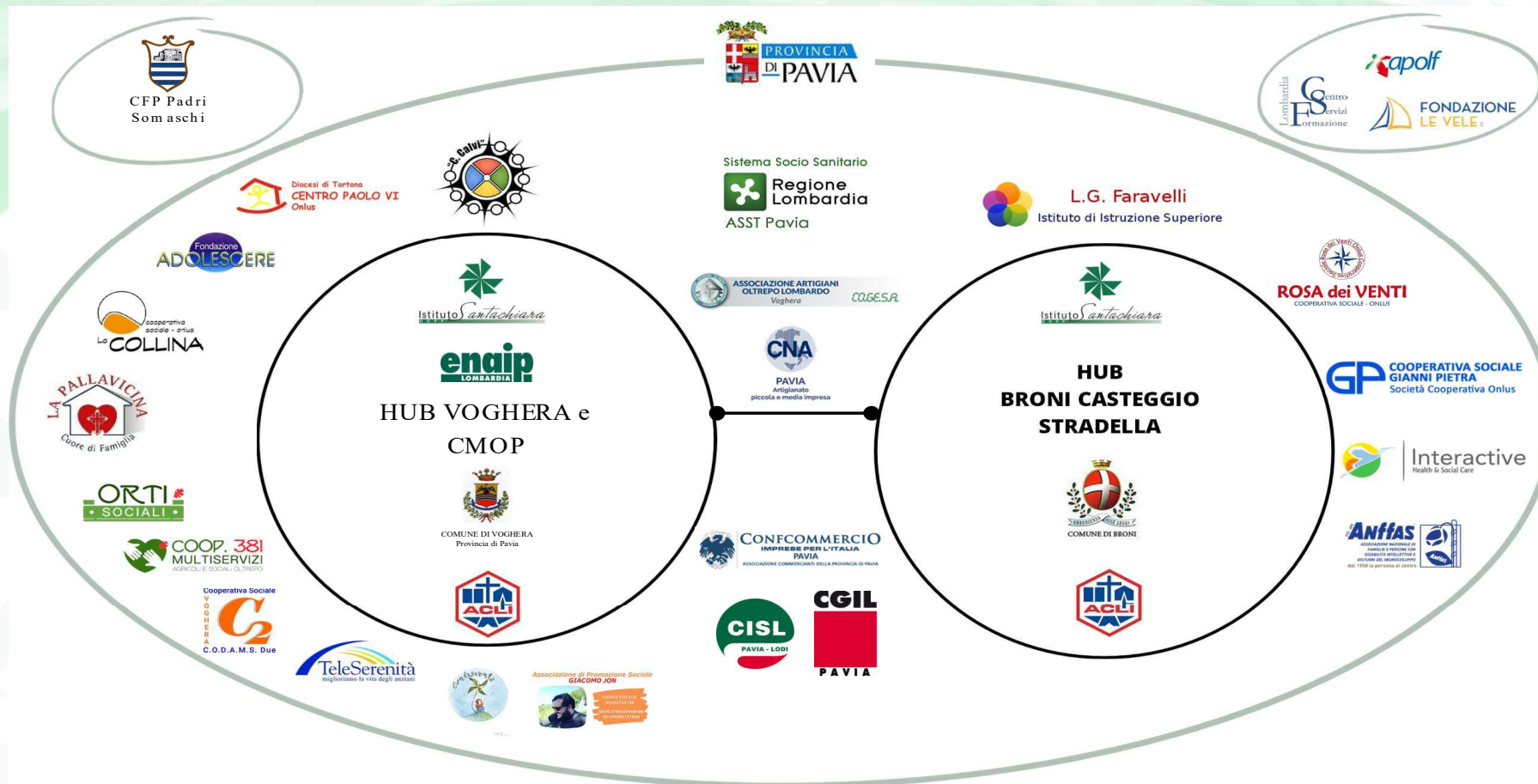


PROGETTO HUB-ILITY Oltrepò Pavese



*Fondo Sociale Europeo PLUS e Regione Lombardia
Bando di finanziamento di progetti per l'inclusione attiva e l'integrazione socio-lavorativa
delle persone con disabilità
(Priorità 3 Inclusione Sociale – ESO 4.8 – Azione h.1. –PR FSE+ 2021-2027)*

LA RETE DI PROGETTO





LINEA DI INTERVENTO 1

Laboratori per le abilità e la partecipazione attiva

- Percorsi di formazione anche in modalità laboratoriale
- Tirocini di inclusione
- Inserimento lavorativo in contesti «protetti»



LINEA DI INTERVENTO 2

Percorsi di orientamento ed empowerment

- Orientamento per sostenere il giovane e la sua famiglia nelle scelte relative alla transizione dall'adolescenza all'età adulta
- Potenziamento dell'autonomia personale, anche attraverso una migliore informazione sulle opportunità offerte dal sistema regionale



LINEA DI INTERVENTO 4

Gemellaggi e reti per la diffusione delle sperimentazioni sociali

- Territorio di Como (CFP Padri Somaschi – Albate CO)



DESTINATARI

Giovani e adulti dai 16 ai 35 anni

PRINCIPALI TARGET DA RAGGIUNGERE

- N. 80 destinatari, di cui 50% donne
- N. 100 ore medie di intervento per destinatario
- N. 40 famiglie/genitori da coinvolgere
- N. 25 aziende da coinvolgere
- N. 20 borse lavoro da attivare (durata 6 mesi)
- N. 7 inserimenti lavorativi a 6/12 mesi termine progetto

MONITORAGGIO

In comune con le altre progettualità di Hub (Apolf, Le Vele, CSF) e con CPI e CM





VALORE PROGETTO € 200.000,00

DURATA n. 24 mesi, da settembre 2023 a settembre 2025

RISORSE UMANE/Ruoli n. 33



SI
AUGURA A
TUTTI UN
BUON
LAVORO!